

# Parcours scolaire

## Le mouvement pacifiste dans l'entre-deux guerres autour de la figure de Marc Sangnier

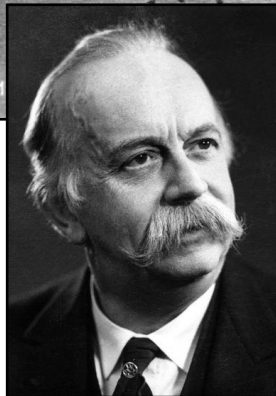
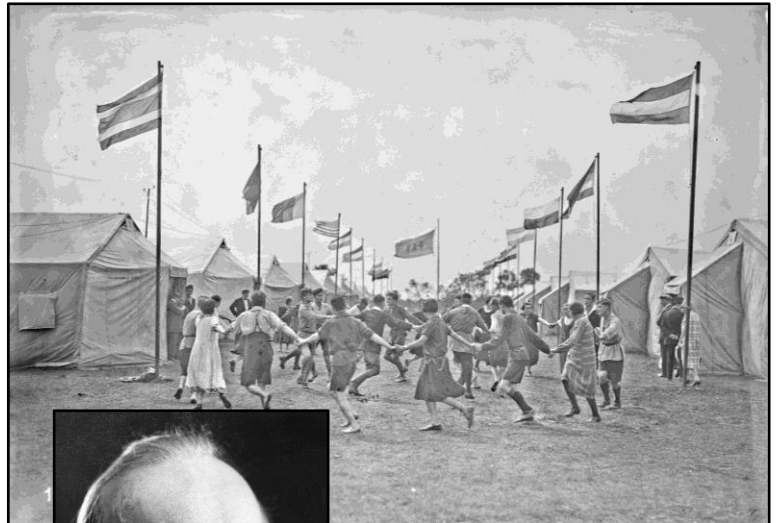
En 1926 a lieu à Boissy La Rivière (Essonne) le 6<sup>ème</sup> Congrès pour la Paix. A Bierville, propriété de Marc Sangnier, se rassemblent alors plus de 6.000 personnes. C'est ici que la première auberge de jeunesse de France voit le jour en 1930. Ce mouvement témoigne de la vigueur du mouvement pacifiste aux lendemains de la première guerre mondiale. Ici, et avant que la montée des extrêmes ne polarise la vie politique, se construit l'idéal démocrate-chrétien : le retour durable de la paix et l'organisation d'un nouvel ordre international autour de la Paix, de la Jeunesse et de l'Europe.



Le camp de la Paix aujourd'hui et en 1926

La sortie scolaire proposée comprend *un parcours en vélorail* sur l'ancienne ligne qui desservait le château de Bierville et a servi à l'acheminement des congressistes, la visite du camp de la Paix et des monuments érigés à cette période et *une visite guidée dans le parc du château de Bierville* (aujourd'hui centre de formation du syndicat Cfdt) où se sont tenus les débats entre délégations des différents pays d'Europe lors du Congrès pour la Paix. Une *halte pique-nique* est prévue.

L'accès est possible en transports en commun (RER C Etampes + Bus / une classe maximum) ou en bus (2 classes simultanément maximum).



Congrès pour la Paix en 1926



Le château de Bierville, ancienne demeure de Marc Sangnier, centre de formation Cfdt

Les partenaires de votre sortie





Arrêt des vélorails en gare de Boissy pour se rendre à Bierville



Historique en salle

## Informations pratiques

### Parcours scolaire Vélorail + Marc Sangnier

*Activité possible de fin mars à octobre*

[contact@veloraildelajuine.fr](mailto:contact@veloraildelajuine.fr)

☎ 06 95 66 73 45

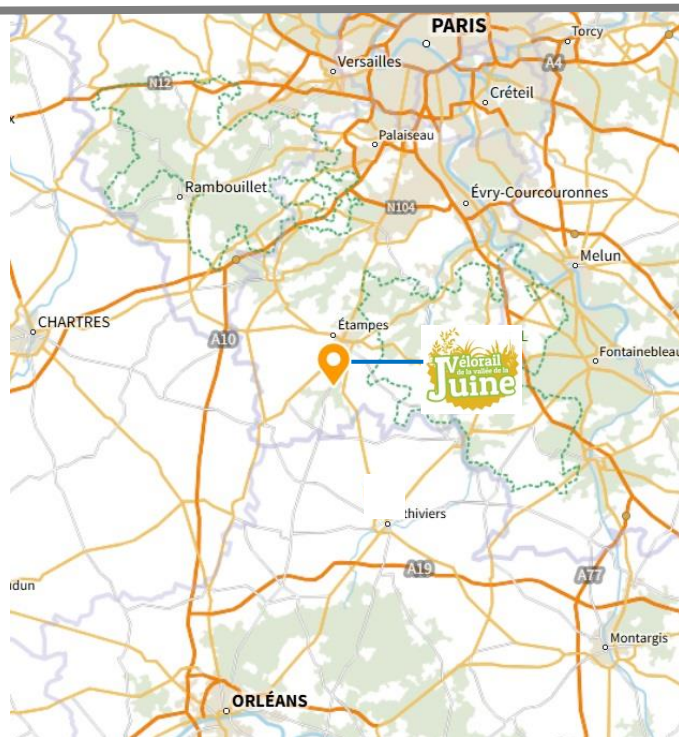
Vélorail de la Vallée de la Juine - RD49, 91 690 Saclas

Accès RER C Etampes + Bus arrêt Bierville (20 minutes)

Sites ouverts les lundis, mardis, jeudis et vendredis

Durée : 2 heures vélorail, pique-nique, 2 heures visite

Règlement : mandat administratif / choris



## Tarifs

### Vélorail de l'Essonne Vallée de la Juine

Parcours au choix de 6 km Aller, 6 km retour

Vélorails de 6 places, présence d'un adulte obligatoire dans le premier et le dernier vélorail

Forfait par classe : 180 € par classe (durée 2h)

### Visite guidée du camp de la Paix et du parc du château de Bierville

Conférence sur le mouvement démocrate-chrétien autour de la figure de Marc Sangnier

60€ par classe (durée 2h)